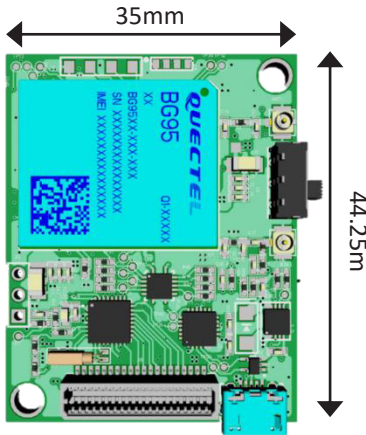


BG930 IoT Gateway Module



סרוק לסרטון:

BG930 הוא כרטיס Gateway, המאפשר העברת מידע בין פלטפורמות שונות, כגון איסוף מידע מהשטח, והעברתו דרך האינטרנט ובאמצעות הרשת הסלולארית, אל ענן או שרת מקומי. BG930 עובד בתקנים הסלולאריים NB2, LTE CAT-M1, 2G / EGPRS-ו, ומשולב עם יכולת איתור מיקום באמצעות GNSS. BG930 מתאים לפיתוח אב-טיפוס למוצרי IoT ומתאים ליוצרים ומפתחים, מתחילים ומנוסים כאחד. BG930 מתאים לפרויקטים המבוססים על IoT, עם התקני רשת הפועלים באמצעות סוללה והספק נמוך, וזקוקים למספר ממשק I/O. BG930 מתאים למגוון רחב של יישומים כגון: מעקב משלוחים, e-commerce, שימושים חקלאיים, אזרחיים וביטחוניים ועוד.

תכונות ויתרונות BG930:

- « קישור גלובלי של המוצר באמצעות המודם הסלולארי.
- « זיהוי מיקום בכל מקום בעולם באמצעות GPS, Galileo, ו-GLONASS.
- « צריכת הספק נמוכה מאוד - 3.6v@2uA.
- « תמיכה בהפעלה על ידי סוללה והתראת סוללה חלשה.
- « מחבר הרחבה ליציאות GPIO ותקשורות I2C, SPI, UART.
- « עדכון גרסת תוכנה של המעבד והמודם הסלולארי בעזרת אפליקציה ייעודית / OTA.
- « חיסכון בזמני פיתוח בהשוואה למוצר מבוסס רכיבים בודדים.
- « ניתן לבצע בקלות התאמה לשימושים מגוונים.

חברת 8TEC פועלת מאז שנת 2012 ומספקת שירותי מו"פ נרחבים, החל בתכנון מערכת, פיתוח תוכנה וחומרה ועד שירותי Turnkey מלאים.

מבין לקוחות חברת 8TEC



Specifications:

| Items | Specifications |
|---|--|
| MCU and Memory | |
| MCU Core | 8051 – 25 MIPS |
| RAM | 4.25 kB |
| Flash | 64 kB |
| MCU interfaces | UART, SPI, I2C, LED PWM, Motor PWM, I2S, IR, pulse counter, 25 GPIO, capacitive touch sensor, ADC, DAC |
| Integrated crystal | 25 MHz crystal |
| Power Supply | |
| Operating voltage/Power supply | 3.0 V ~ 5.0 V |
| Power consumption | Sleep mode: 2uA Idle mode: 5uA Average op.: 50 mA |
| Environment | |
| Size | 35 x 44mm |
| Weight | 11g |
| Recommended operating temperature range | -40°C to +85°C |
| I/O Connections | |
| Communication Interfaces | 2G / LTE CAT-M1 / CAT-NB |
| GPIO Extension | Up to 40 pins for general use |
| Applications and uses | |
| Applications | Cellular communication, Global positioning, Low-power alarm |
| Uses | Agricultural, Civil and Military uses and more |

